

令和3年度

# 安全報告書

夜越山町営スキー場  
(夜越山ペアリフト)

(株)クリーンシステム平内

## 【利用者の皆様へ】

平素より、夜越山スキー場をご利用いただき、深くお礼申し上げます。

等施設は指定管理（地方自治法が改正され、公の施設が民間業者にも管理運営をさせることができる制度）の導入により、平内町の指定を受け、弊社が管理運営をしております。

経営理念の第一「安全輸送の確保」を掲げ、法令を遵守し安全輸送に努めております。お客様を安全で快適にご利用いただくために、従業員一同心を一つにし、業務の遂行に万全を期しております。

本報告書は、鉄道事業法に基づき、輸送の安全確保のための取組みや安全の実態について、自ら振り返るとともに広くご理解いただくために公表するものです。

また、お客様からのご意見ご要望をいただき、更なる安全輸送に努めたいと思いますので、今後とも当施設をよろしく願い申し上げます。

株式会社クリーンシステム平内（夜越山スキー場）

代表取締役 七尾 孝洋

## 【基本方針と安全目標】

### (1) 基本方針

当施設の運営理念の第一は、安全輸送の確保です。「安全基本方針」を次のように揚げ、安全に対する取り組みを最優先に従事員へ周知・徹底しております。

#### 安全基本方針

1. 一致団結して輸送の安全の確保に努めます。
2. 輸送の安全に関する法令及び関連する規定（本規程を含む。以下、「法令等」という。）をよく理解するとともにこれを遵守し、厳正、忠実に職務を遂行します。
3. 常に輸送の安全に関する状況を理解するようにつとめます。
4. 職務の実施に当たり、推測に頼らず確認の励行に努め、疑義のある時は最も安全と思われる取り扱いをします。
5. 事故・災害等が発生したときは、人命救助を最優先に行動し、速やかに安全適切な処置をとります。
6. 情報は漏れなく迅速、正確に伝え、透明性を確保します。
7. 常に問題意識を持ち、必要な変革に果敢に挑戦します。

## (2) 安全目標

安全第一を安全目標とし、当施設では、夏季・冬季シーズン、社長以下全従事員に目標達成に向け索道事故防止に努めております。

### **【事故等の発生状況とその再発防止措置】**

#### (1) 索道運転事故

令和3年度の索道運転事故はありませんでした。

#### (2) 災害（地震・暴風雨・豪雪等）

令和3年度の災害等による運転停止はありません。

#### (3) インシデント（事故の兆候）

令和3年度のインシデントはありませんでした。

### **【輸送の安全確保のための取り組み】**

#### (1) 人材教育

シーズン営業開始前に施設及び取り扱いについての安全教育を（一財）日本鋼索交通協会の旅客の取り扱いを全従事者に持たせ、安全教育を実施しています。

## (2) 緊急時対応訓練

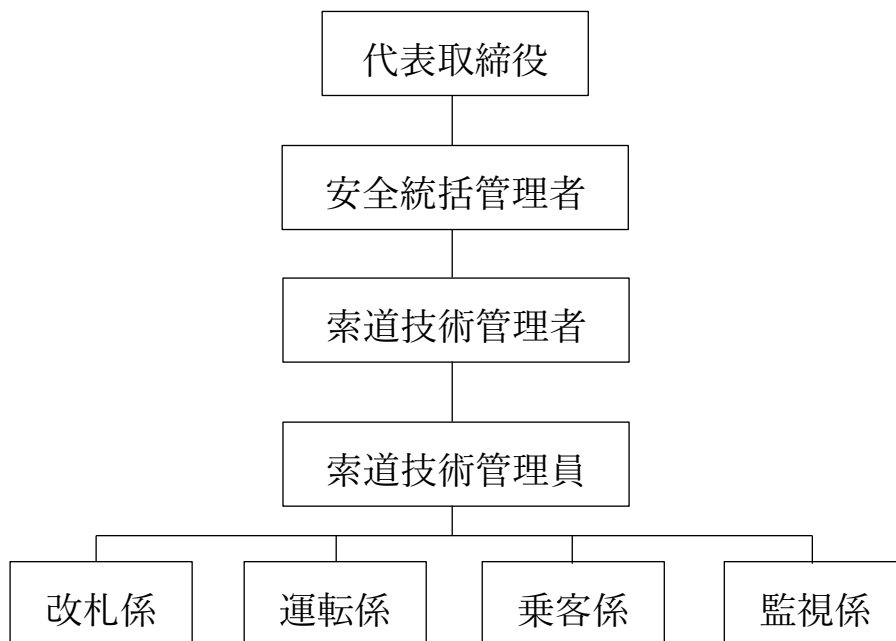
夏季シーズン、冬季シーズン営業開始前に全ての従事員にて索道救助訓練を実施しています。

## (3) 安全のための投資と支出

安全維持向上の為、計画的に施設の修繕をしています。

### 【安全管理体制】

社長をトップとする安全管理組織とし、各責任者の責務を明確にし、安全確保に取り組んでおります。



## 代表取締役

索道輸送の安全の確保に関わる最終責任者としての責任と権限を有する。

## 安全統括管理者

索道輸送の安全の確保に関する実務の最高責任者として統括管理する。

## 索道技術管理者

安全統括管理者の指揮の下、索道の運行の管理、索道施設の保守の管理、その他の技術上の事項に関する業務を統括管理する。

## 索道技術管理員

索道技術管理者の指揮の下、索道技術管理者の行う業務を補佐する。

ご利用の皆様へのお願い

リフトの運行にあたり係員は誠心誠意安全に気を配り安全を確保しておりますがお客様の  
ご協力が不可欠です。その為下記の注意事項をお守りください。

### 【リフト利用時の注意】

あなたの行動は、あなたと他の利用者全員の安全に関わっています。  
リフトの利用に当たっては、責任と義務がともないます。次のことを  
守ってください。

### 【乗車時】

1. リフト利用に不安な場合は、申し出て下さい。
2. 「のりば」の表示位置でスキー・スノーボードを正しく前に向けて待機してください。
3. 乗れなかったら、直ぐにリフトから離れてください。
4. スキーヤーは、ストックがとなりの人の迷惑にならないように注意してください。
5. リュック等はヒザにのせ、衣服等のヒモにも注意してください。

### 【乗車中】

1. 深く腰をかけてください。
2. 乗っている時は、次のことを行わないでください。
  - ① イスを揺らすこと。
  - ② イスから飛び降りること。
  - ③ イスの上でふざけたり、後ろを向いたりすること。
  - ④ ストック等で柱などにさわること。
3. リフトが止まっても飛び降りないでください。

### 【降車時】

1. 「おりば」が近づいたら降りる準備をし、降りた後はまっすぐ進んでください。
2. 降りられなかったら、そのままイスに座っててください。

-----  
係員の指示に従ってください。

ご連絡先

039-3331

青森県東津軽郡平内町大字浜子字堀替 36-1

(株)クリーンシステム平内(夜越山スキー場)

TEL 017-755-2756 FAX 017-755-3945

E-MAIL